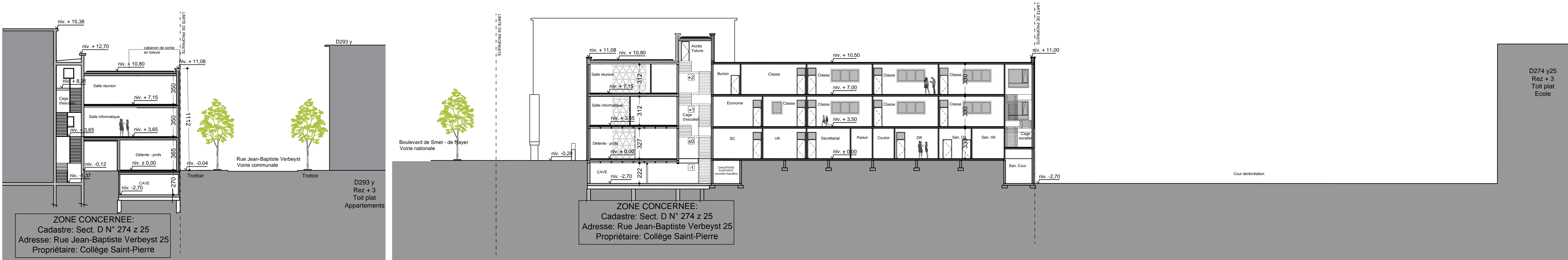


<b>BATIMENT A :</b>  <u>Niveau organisation :</u> - 01 - Chaufferie ± 00 - Sanitaires - Administratif +01 - Classes +02 - Classes  <u>Démolition :</u> Cloisons, faux-plafonds  <u>Isolation - Energie :</u> Nouvelle chaudière Ré-isolation de la façade (EPS + crépi) Adaptation des menuiseries extérieures Installation d'une VMC double flux  <u>Sécurité incendie :</u> Nouvelles portes RF Compartimentage Exutoires en toiture	<b>BATIMENT B1 :</b>  <u>Niveau organisation :</u> - 01 - Archives ± 00 - Salle détente profs +01 - Informatique +02 - Réunions  <u>Démolition :</u> Cabine gaz et espace végétalisé  <u>Isolation - Energie :</u> Nouveaux murs (EPS + crépi) Nouvelle dalle (PIR) Toiture plate végétalisée (PIR) Menuiserie extérieure en aluminium Installation d'une VMC double flux  <u>Sécurité incendie :</u> Nouvelles portes RF Compartimentage Exutoires + accès en toiture	<b>BATIMENT B2 :</b>  <u>Niveau organisation :</u> ± 00 - Salle profs - copieurs +01 - Bureaux +02 - Classe  <u>Démolition :</u> Espace végétalisé et parement pour extension  <u>Isolation - Energie :</u> Nouveaux murs (EPS + crépi) Nouvelle dalle isolée (PIR) Toiture plate végétalisée (PIR) Menuiserie extérieure en aluminium Installation d'une VMC double flux  <u>Sécurité incendie :</u> Compartimentage	<b>BATIMENT C :</b>  <u>Niveau organisation :</u> - 01 - Piscine ± 00 - Salle de sport +01 - Salle de sport  <u>Démolition :</u> Sanitaires et percement  <u>Isolation - Energie :</u> Ré-isolation de la façade (EPS + crépi)  <u>Sécurité incendie :</u> Nouvelles portes RF Compartimentage	
----------------------------------------------------------------------------------------------------------------------------------------------------------------------------------------------------------------------------------------------------------------------------------------------------------------------------------------------------------------------------------------------------------------------------------------------------------------------------------------------------	---------------------------------------------------------------------------------------------------------------------------------------------------------------------------------------------------------------------------------------------------------------------------------------------------------------------------------------------------------------------------------------------------------------------------------------------------------------------------------------------------------------------------------------	-----------------------------------------------------------------------------------------------------------------------------------------------------------------------------------------------------------------------------------------------------------------------------------------------------------------------------------------------------------------------------------------------------------------------------------------------------------------------------	---------------------------------------------------------------------------------------------------------------------------------------------------------------------------------------------------------------------------------------------------------------------------------------------------------------------------------------------	--

Plan - zones d'intervention - 1/500



Coupe AA - 1/200

Coupe BB - 1/200



Plan d'implantation générale - 1/500



Plan de localisation - 1/5000

REGION BRUXELLES-CAPITALE

Commune : JETTE  
Rue Jean-Baptiste Verbeyst 25  
1090 BRUXELLES

Voirie communale :  
- sens unique de circulation,  
- revêtement asphalté

Equipements présents :  
Éclairage public, égouttage public,  
eau, gaz, électricité, téléphone et télédistribution

LIMITE PARCELLAIRE :

SURFACE AU SOL CONSTRUITE EXISTANTE :  
± 2762 m²

SURFACE AU SOL CONSTRUITE PROJETEE :  
± 3295 m²

SURFACE DE LA PARCELLE CONCERNEE :  
± 3770 m²

MAITRE DE L'OUVRAGE :  
Collège Saint-Pierre de Jette  
Rue Jean-Baptiste Verbeyst 25  
1090 BRUXELLES  
Tél. : 02/421 43 30  
e-mail : directeur@cpj.be - raymond.cocle@skynet.be

Pour accord,  
M Vanderjst

L'ADMINISTRATION COMMUNALE :  
-  
-  
-

Pour accord,  
M./Mme ---

REGION  
BRUXELLES-CAPITALE  
COMMUNE : JETTE

CADASTRE : JETTE, section D, n° 274225

ADRESSE DU PROJET :  
Rue Jean-Baptiste Verbeyst 25  
1090 BRUXELLES

DEMANDE DE PERMIS D'URBANISME

Extension avec création d'un passage couvert  
et réaménagement intérieur

PLANS DE SITUATION  
ET D'IMPLANTATION GENERALE

ARCHITECTE :  
AR&A architecte sc srl  
Rue de la Fabrique, 12  
BE - 1300 Wavre  
BE - 0431.680.385  
Tél: 010 / 24 13 12 Fax: 010 / 24 25 43  
www.ar-a.eu mail: architectes@ar-a.eu

Représentée par:  
M. David ORTIZ, architecte associé

Collaborateur(s) sur le projet: Mme Virginie AHN  
I.R. architecte

REMARQUES:  
Ce projet est la propriété exclusive du maître de l'ouvrage, il ne peut être  
reproduit ni communiqué, ni exécuté sans une autorisation écrite.  
Toute discordance avec le cahier spécial des charges devra être signalée à  
l'architecte. Toutes les mesures sont à vérifier sur place par l'entrepreneur.  
Les documents et prescriptions de l'architecte doivent être complétés par les  
observations et documents du coordinateur sécurité/santé. Dans l'absence,  
la mission de l'architecte sera suspendue.

DATE : 12/07/2016 ECHELLE : 1/5000 N° DOSSIER AR&A : 15.5885 N° PLAN : 01