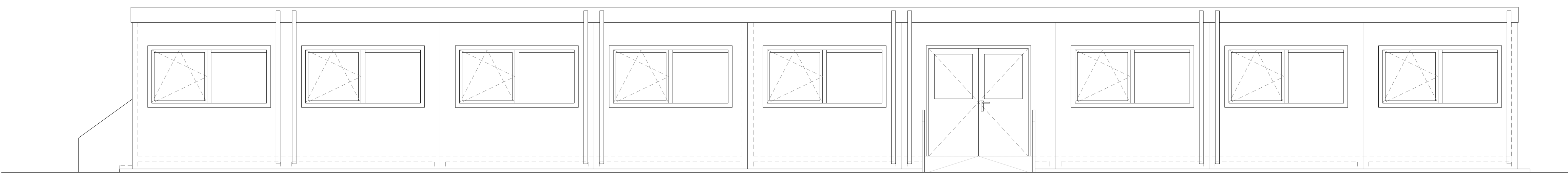
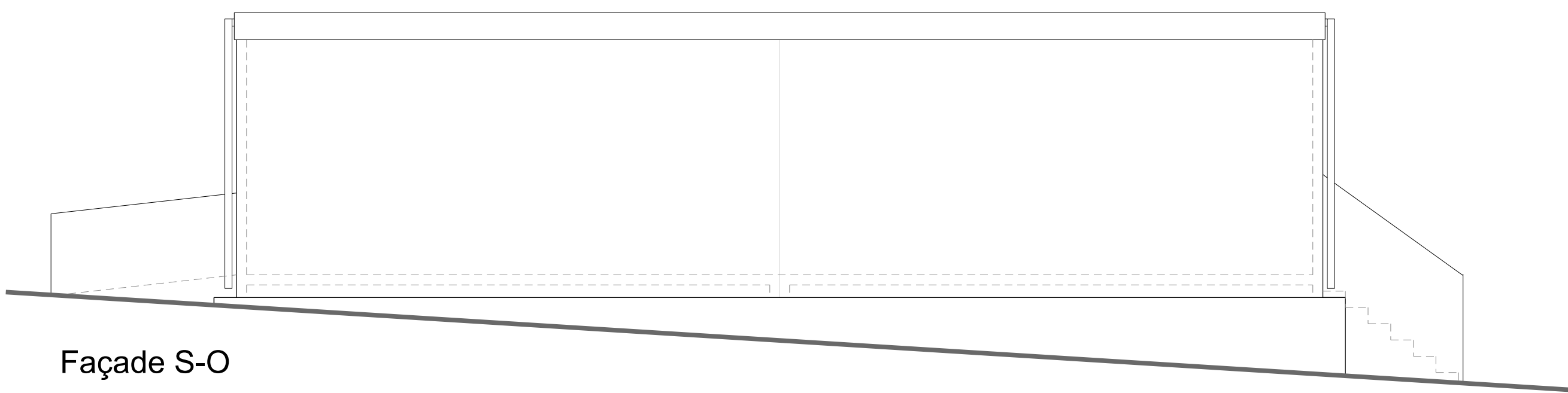


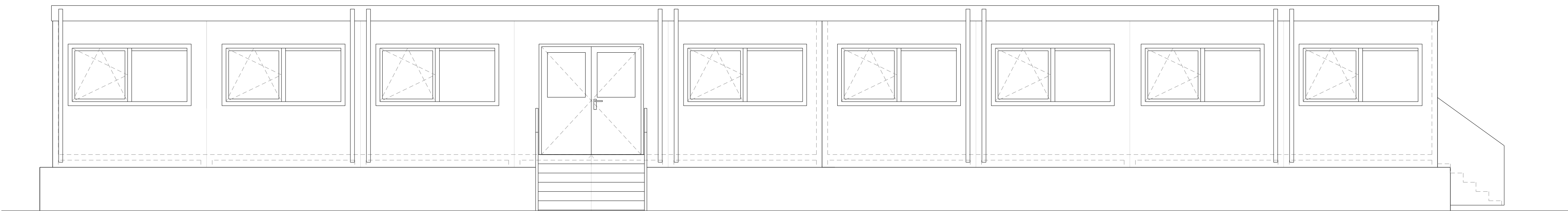
FACADES LOCAUX 17, 18 & 19



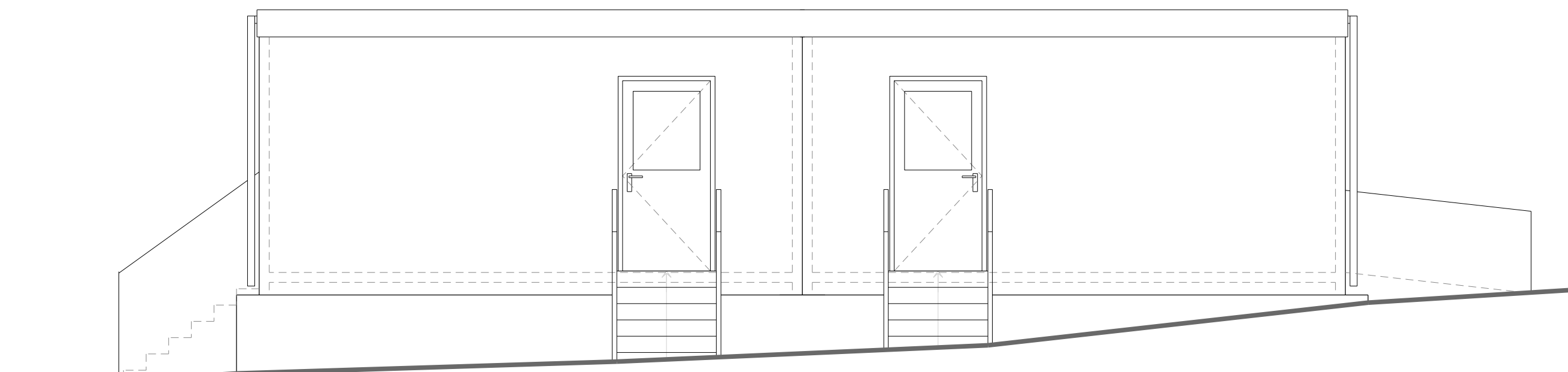
Façade N-O



Façade S-O

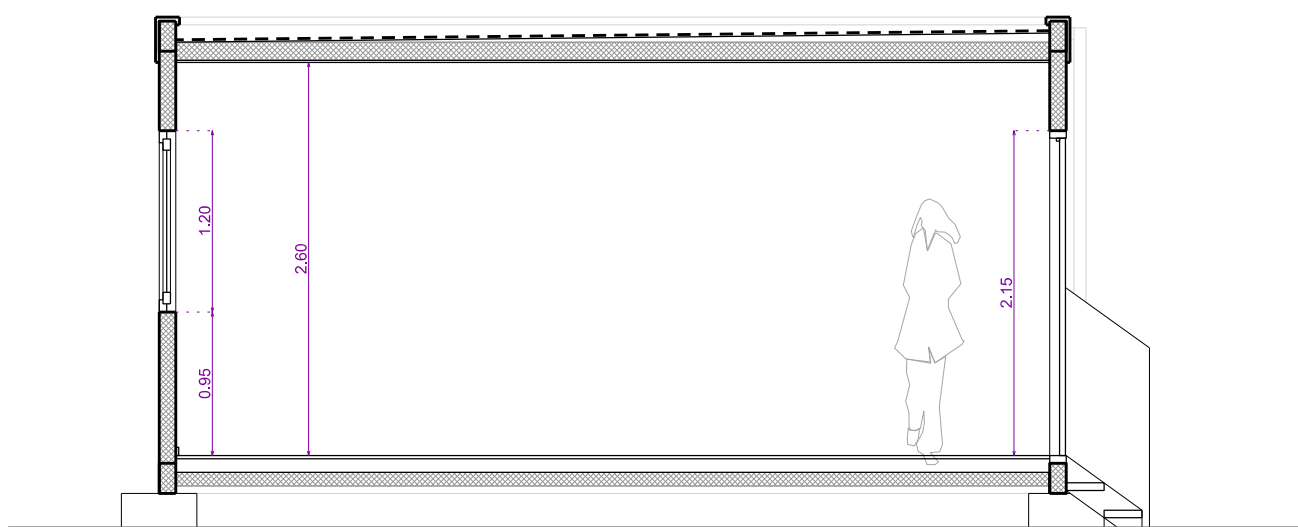


Façade S-E



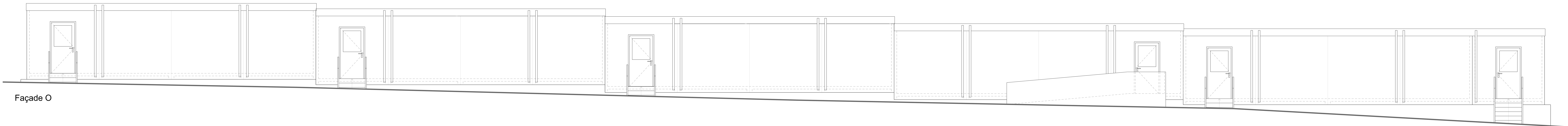
Façade N-E

COUPE

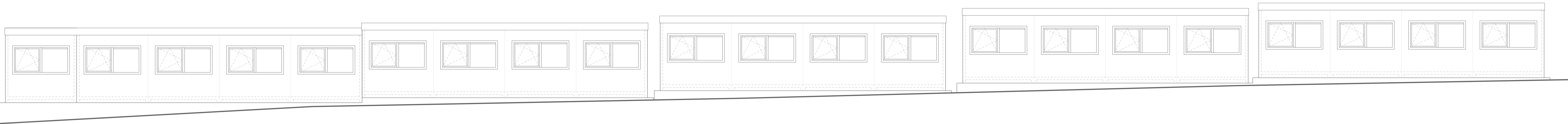


Coupe similaire pour les autres modules

FACADES LOCAUX 22, 23, 24, 25, 26 & 27

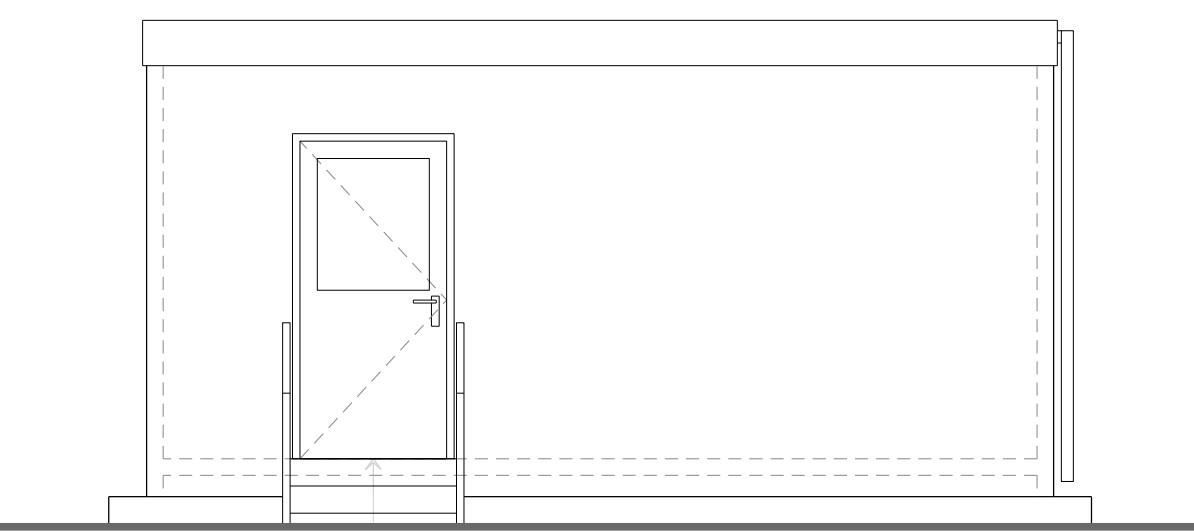


Façade O

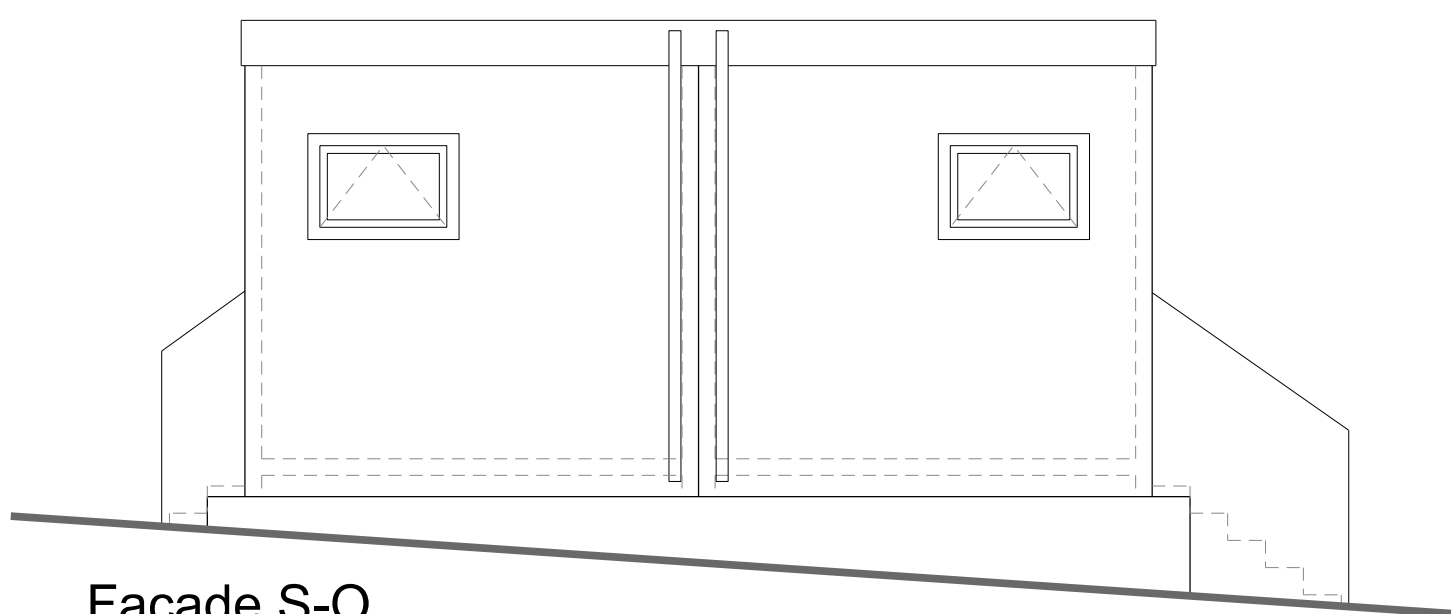


Façade E

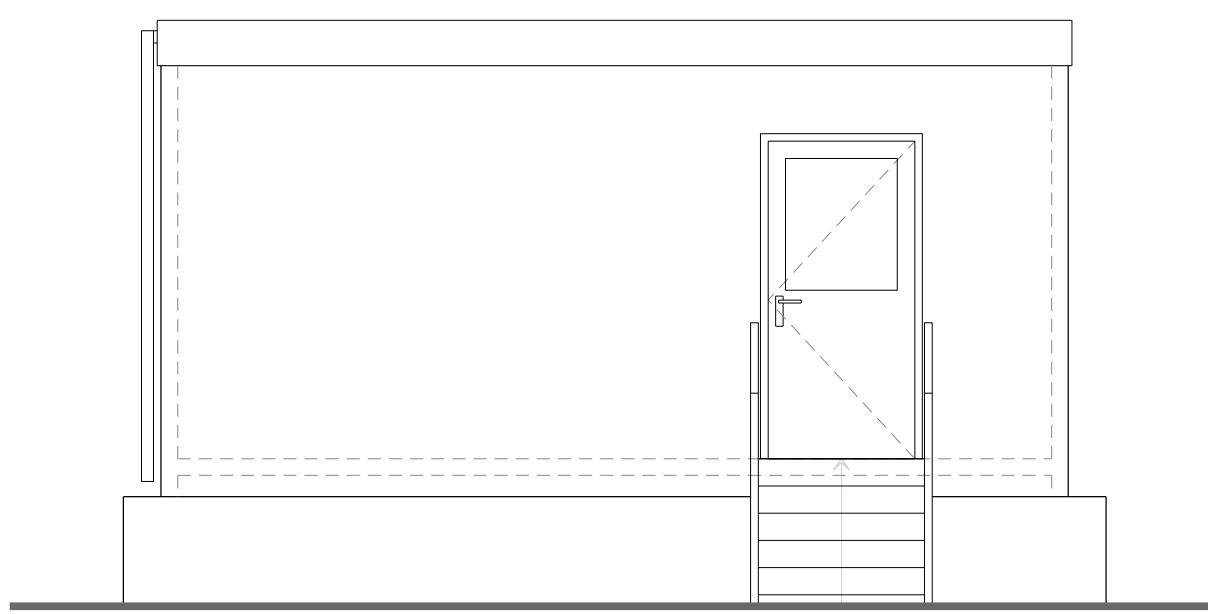
FACADES BLOC WC I & II



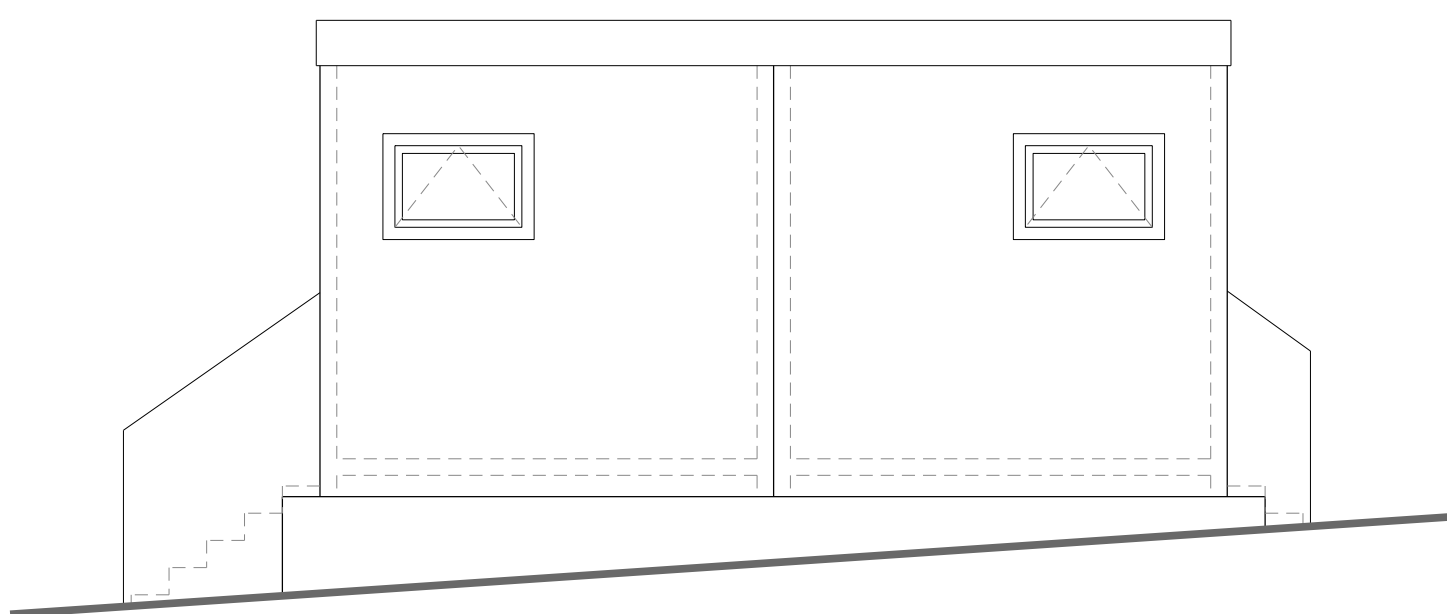
Façade N-O



Façade S-O

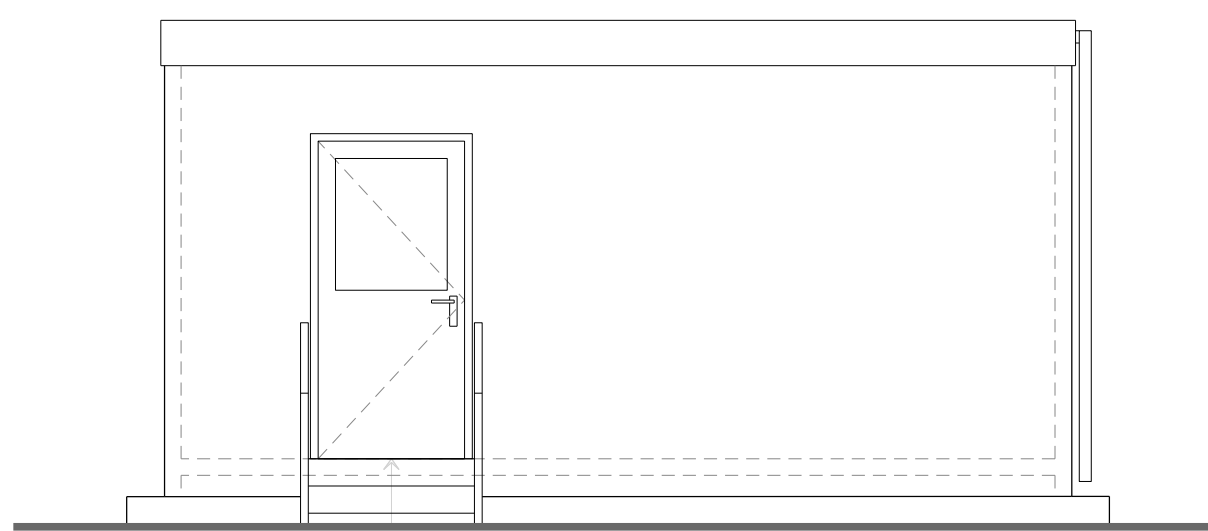


Façade S-E

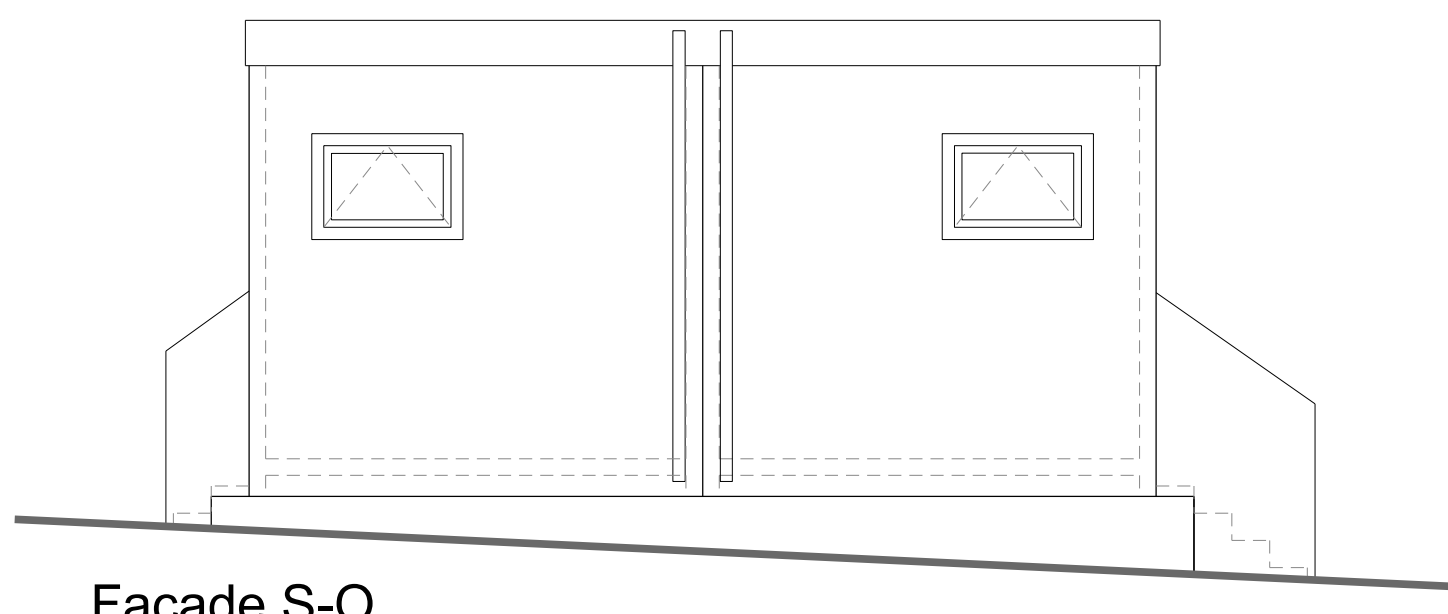


Façade N-E

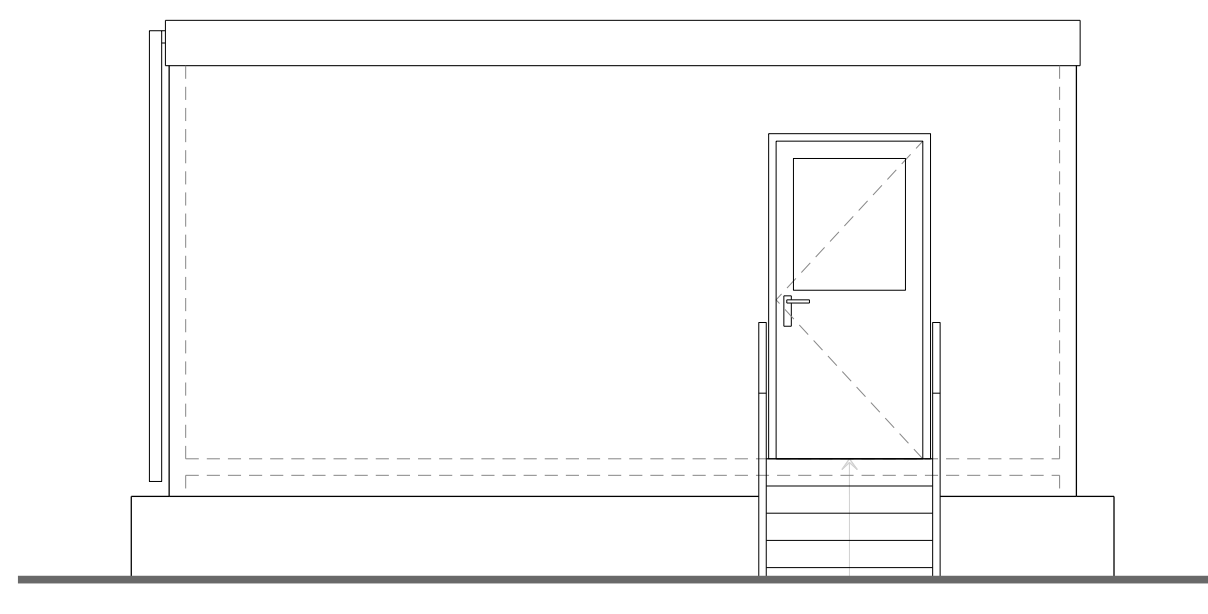
FACADES BLOC WC III & IV



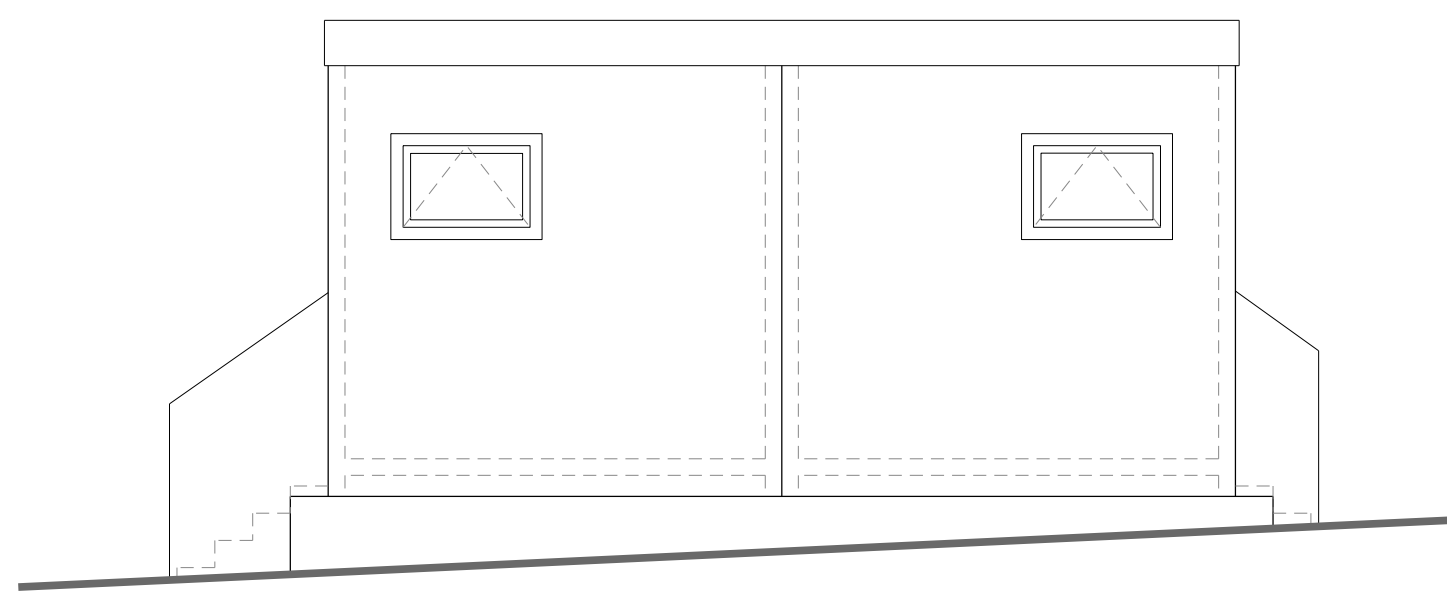
Façade N-O



Façade S-O



Façade S-E



Façade N-E

1/50 0 0.5 1 1.5 2 m

INSTALLATION DE CLASSES, DE BUREAUX, DE WC
ET D'UN REfectoire PROvisoires - NEERVELD

RUE DE L'ATHENEE ROYAL - AV. J. BREL
1200 BRUXELLES

FACADES (2/2)

Approuvé par LE COLLEGE DES BOURGEMESTRE ET ECHEVINS le
Goedgekeurd door HET COLLEGE VAN BURGOEMEESTER EN SCHEPENEN op

LE SECRETAIRE COMMUNAL,
DE GEMEENTESCRETARIS,

LE BOURGEMESTRE,
DE BURGEMEESTER,

PATRICK LAMBERT

OLIVIER MAINGAIN

Dressé par
Opgesteld door

Proposé par
Voorgesteld door

Destiné par
Gepland door

M. CHRISTIAENS
Architecte
Architect

M. PECRIAUX
Directeur

DATE
DATUM

15-01-2018

ECHELLE
SCHAL

1/50

Les cotes sont à vérifier par les entrepreneurs, en cas d'erreur ou d'omission, ceux-ci sont tenus d'en prévenir les architectes avant exécution.
De afmetingen zijn te controleren door de aannemers, in geval van vergissing of weglating, dient de architect hiervan in kennis te worden gesteld voor de uitvoering der werken. De aannemers zijn verantwoordelijk voor de controle van de afmetingen van de bestaande constructies.

Plan modifié le:
Plan gewijzigd op:

PLAN 5 / 5

SPÉCIFICATIONS TECHNIQUES - MATÉRIAUX

STRUCTURE
Chaque module se compose d'un plancher, de quatre colonnes et d'une toiture.
Les murs extérieurs et intérieurs sont intégrés dans cette structure.

PLANCHER
Chaque module se compose d'un plancher, de quatre colonnes et d'une toiture.
Les murs extérieurs et intérieurs sont intégrés dans cette structure.

FACADE
Chaque module se compose d'un plancher, de quatre colonnes et d'une toiture.
Les murs extérieurs et intérieurs sont intégrés dans cette structure.

TOITURE
Chaque module se compose d'un plancher, de quatre colonnes et d'une toiture.
Les murs extérieurs et intérieurs sont intégrés dans cette structure.

Chaque module se compose d'un plancher, de quatre colonnes et d'une toiture.
Les murs extérieurs et intérieurs sont intégrés dans cette structure.

Chaque module se compose d'un plancher, de quatre colonnes et d'une toiture.
Les murs extérieurs et intérieurs sont intégrés dans cette structure.

Chaque module se compose d'un plancher, de quatre colonnes et d'une toiture.
Les murs extérieurs et intérieurs sont intégrés dans cette structure.

Chaque module se compose d'un plancher, de quatre colonnes et d'une toiture.
Les murs extérieurs et intérieurs sont intégrés dans cette structure.

Chaque module se compose d'un plancher, de quatre colonnes et d'une toiture.
Les murs extérieurs et intérieurs sont intégrés dans cette structure.

Chaque module se compose d'un plancher, de quatre colonnes et d'une toiture.
Les murs extérieurs et intérieurs sont intégrés dans cette structure.

Chaque module se compose d'un plancher, de quatre colonnes et d'une toiture.
Les murs extérieurs et intérieurs sont intégrés dans cette structure.

Chaque module se compose d'un plancher, de quatre colonnes et d'une toiture.
Les murs extérieurs et intérieurs sont intégrés dans cette structure.

Chaque module se compose d'un plancher, de quatre colonnes et d'une toiture.
Les murs extérieurs et intérieurs sont intégrés dans cette structure.

Chaque module se compose d'un plancher, de quatre colonnes et d'une toiture.
Les murs extérieurs et intérieurs sont intégrés dans cette structure.

Chaque module se compose d'un plancher, de quatre colonnes et d'une toiture.
Les murs extérieurs et intérieurs sont intégrés dans cette structure.

Chaque module se compose d'un plancher, de quatre colonnes et d'une toiture.
Les murs extérieurs et intérieurs sont intégrés dans cette structure.

Chaque module se compose d'un plancher, de quatre colonnes et d'une toiture.
Les murs extérieurs et intérieurs sont intégrés dans cette structure.

Chaque module se compose d'un plancher, de quatre colonnes et d'une toiture.
Les murs extérieurs et intérieurs sont intégrés dans cette structure.

Chaque module se compose d'un plancher, de quatre colonnes et d'une toiture.
Les murs extérieurs et intérieurs sont intégrés dans cette structure.

Chaque module se compose d'un plancher, de quatre colonnes et d'une toiture.
Les murs extérieurs et intérieurs sont intégrés dans cette structure.

Chaque module se compose d'un plancher, de quatre colonnes et d'une toiture.
Les murs extérieurs et intérieurs sont intégrés dans cette structure.

Chaque module se compose d'un plancher, de quatre colonnes et d'une toiture.
Les murs extérieurs et intérieurs sont intégrés dans cette structure.

Chaque module se compose d'un plancher, de quatre colonnes et d'une toiture.
Les murs extérieurs et intérieurs sont intégrés dans cette structure.

Chaque module se compose d'un plancher, de quatre colonnes et d'une toiture.
Les murs extérieurs et intérieurs sont intégrés dans cette structure.

Chaque module se compose d'un plancher, de quatre colonnes et d'une toiture.
Les murs extérieurs et intérieurs sont intégrés dans cette structure.

Chaque module se compose d'un plancher, de quatre colonnes et d'une toiture.
Les murs extérieurs et intérieurs sont intégrés dans cette structure.

Chaque module se compose d'un plancher, de quatre colonnes et d'une toiture.
Les murs extérieurs et intérieurs sont intégrés dans cette structure.

Chaque module se compose d'un plancher, de quatre colonnes et d'une toiture.
Les murs extérieurs et intérieurs sont intégrés dans cette structure.

Chaque module se compose d'un plancher, de quatre colonnes et d'une toiture.
Les murs extérieurs et intérieurs sont intégrés dans cette structure.

Chaque module se compose d'un plancher, de quatre colonnes et d'une toiture.
Les murs extérieurs et intérieurs sont intégrés dans cette structure.

Chaque module se compose d'un plancher, de quatre colonnes et d'une toiture.
Les murs extérieurs et intérieurs sont intégrés dans cette structure.

Chaque module se compose d'un plancher, de quatre colonnes et d'une toiture.
Les murs extérieurs et intérieurs sont intégrés dans cette structure.

Chaque module se compose d'un plancher, de quatre colonnes et d'une toiture.
Les murs extérieurs et intérieurs sont intégrés dans cette structure.

Chaque module se compose d'un plancher, de quatre colonnes et d'une toiture.
Les murs extérieurs et intérieurs sont intégrés dans cette structure.

Chaque module se compose d'un plancher, de quatre colonnes et d'une toiture.
Les murs extérieurs et intérieurs sont intégrés dans cette structure.

Chaque module se compose d'un plancher, de quatre colonnes et d'une toiture.
Les murs extérieurs et intérieurs sont intégrés dans cette structure.

Chaque module se compose d'un plancher, de quatre colonnes et d'une toiture.
Les murs extérieurs et intérieurs sont intégrés dans cette structure.

Chaque module se compose d'un plancher, de quatre colonnes et d'une toiture.
Les murs extérieurs et intérieurs sont intégrés dans cette structure.

Chaque module se compose d'un plancher, de quatre colonnes et d'une toiture.
Les murs extérieurs et intérieurs sont intégrés dans cette structure.

Chaque module se compose d'un plancher, de quatre colonnes et d'une toiture.
Les murs extérieurs et intérieurs sont intégrés dans cette structure.

Chaque module se compose d'un plancher, de quatre colonnes et d'une toiture.
Les murs extérieurs et intérieurs sont intégrés dans cette structure.

Chaque module se compose d'un plancher, de quatre colonnes et d'une toiture.
Les murs extérieurs et intérieurs sont intégrés dans cette structure.

Chaque module se compose d'un plancher, de quatre colonnes et d'une toiture.
Les murs extérieurs et intérieurs sont intégrés dans cette structure.

Chaque module se compose d'un plancher, de quatre colonnes et d'une toiture.
Les murs extérieurs et intérieurs sont intégrés dans cette structure.

Chaque module se compose d'un plancher, de quatre colonnes et d'une toiture.
Les murs extérieurs et intérieurs sont intégrés dans cette structure.

Chaque module se compose d'un plancher, de quatre colonnes et d'une toiture.
Les murs extérieurs et intérieurs sont intégrés dans cette structure.

Chaque module se compose d'un plancher, de quatre colonnes et d'une toiture.
Les murs extérieurs et intérieurs sont intégrés dans cette structure.